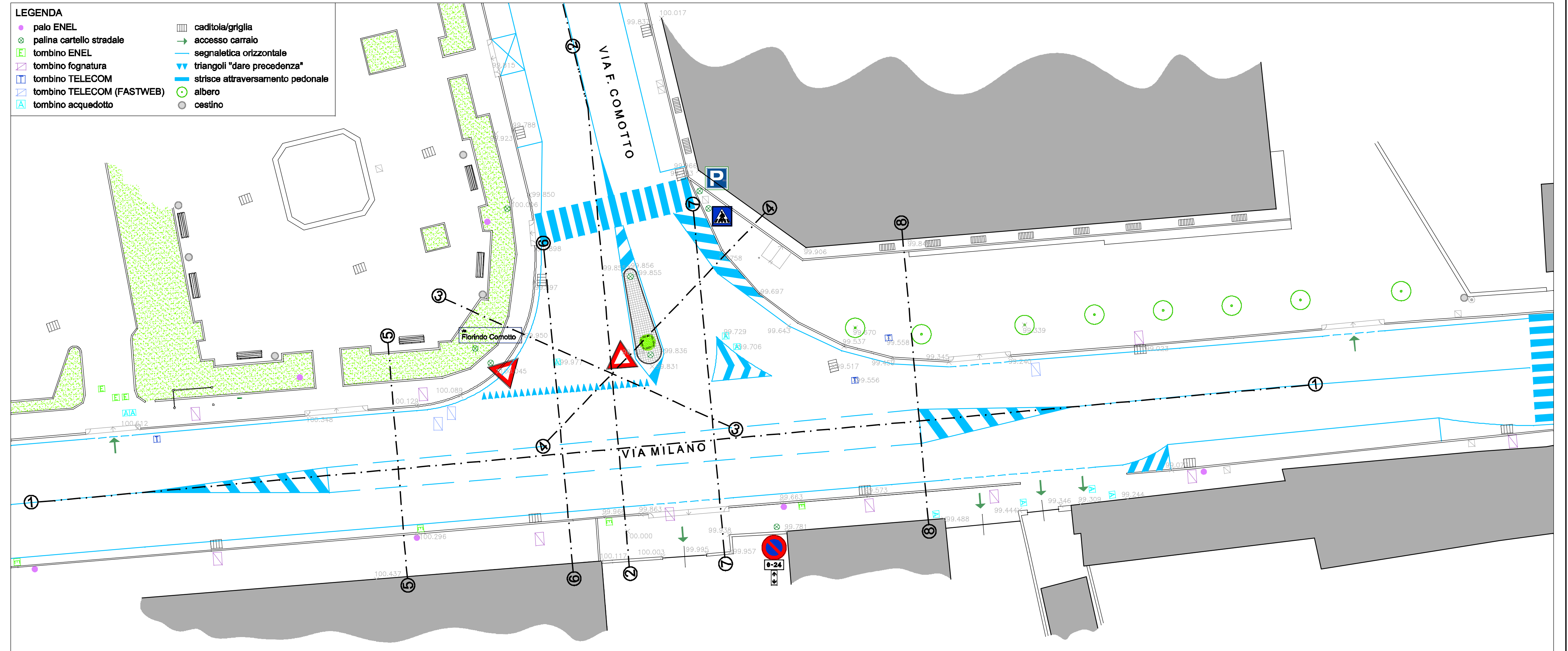


ESTRATTO DI MAPPA N.C.T. scala 1:1000  
Comune di Vigliano Bielese, fogli 4 e 11

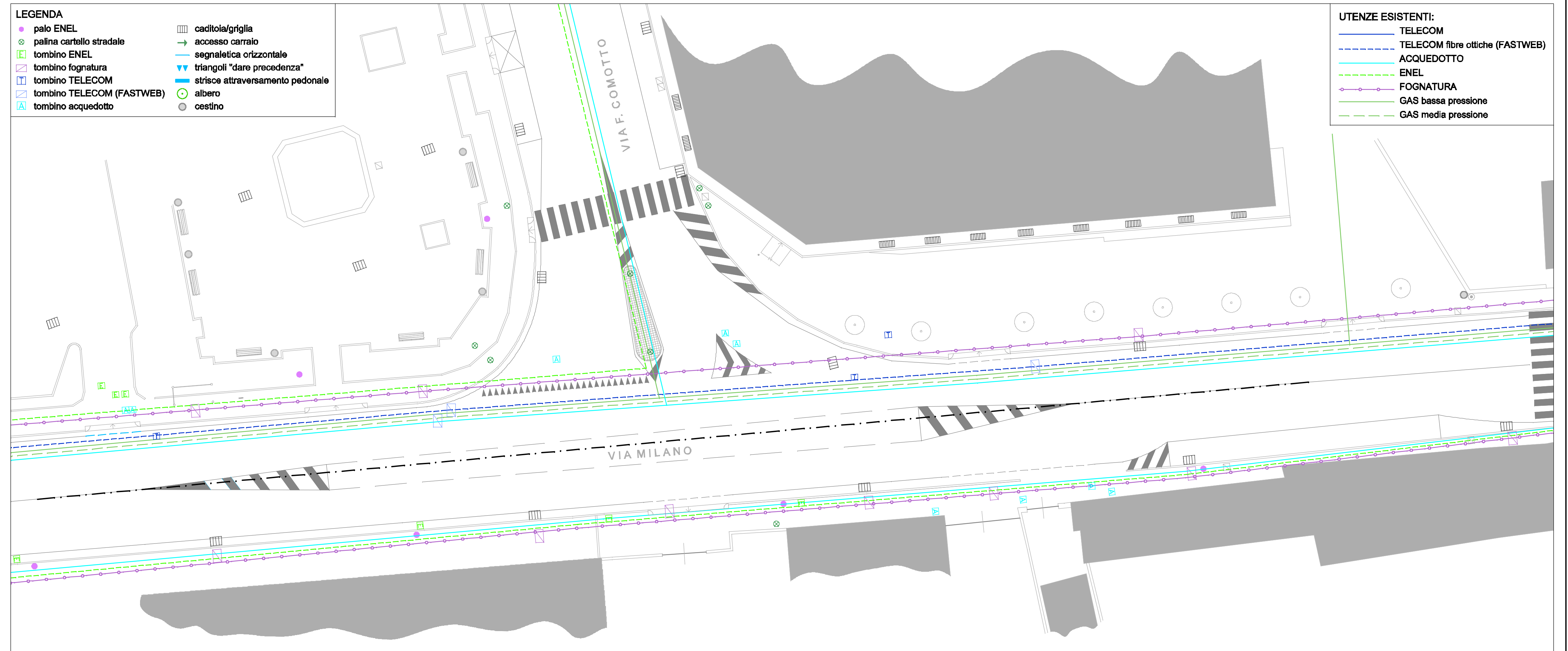


ESTRATTO DI P.R.G.C. scala 1:2000  
Comune di Vigliano Bielese, usi del suolo

PLANIMETRIA STATO DI FATTO scala 1:200



PLANIMETRIA UTENZE INTERRATE STATO DI FATTO scala 1:200



REGIONE PIEMONTE



PROVINCIA DI BIELLA

COMUNE DI VIGLIANO BIELLESE

REALIZZAZIONE DI NUOVA ROTATORIA  
TRA VIA MILANO E VIA F. COMOTTO

Studio Tecnico Associato

**EIDOS**

Via G. Marconi, 20 - 13900 Biella

Il Tecnico: Arch. Cristina Bernardi

Disegnato da: EIDOS 2011 - Professionista

PROGETTO  
DEFINITIVO-ESECUTIVO

Data: OTTOBRE 2018

Tavola

Agg.

Scala: 1:2000, 1:1000  
1:200

1

ESTRATTO DI MAPPA E PRGC,  
PLANIMETRIA STATO DI FATTO  
E CON UTENZE INTERRATE